

Industrielle Kfz-Reparaturen

Jahr	Produktion in Mio Euro	Betriebe	Beschäftigte	Produktion je Betrieb in Euro	Beschäftigte je Betrieb	Produktion je Beschäftigten in Euro
1980	198					
1985	227					
1990	316					
1995 ¹⁾	380	ca. 160	ca. 6.700	ca. 2.398.204	ca. 41	ca. 56.685
1996 ²⁾	ca. 327		ca. 6.000			
1997 ³⁾	ca. 332		ca. 6.040			
1998 ³⁾	ca. 343		ca. 6.030			
1999 ⁴⁾	ca. 231		ca. 4.170			
2000 ⁴⁾	ca. 234		ca. 4.200			
2001 ⁴⁾	ca. 236		ca. 4.200			
2002 ⁴⁾	ca. 250		ca. 4.410			
2003 ⁴⁾	ca. 243		ca. 4.200			
2004 ⁴⁾	ca. 242		ca. 4.100			
2005 ⁵⁾	ca. 210	ca. 100	ca. 2.800			
2006 ⁵⁾	ca. 210	ca. 90	ca. 2.300			
2007 ⁵⁾	ca. 190	ca. 75	ca. 1.900			
2008 ⁵⁾	ca. 190	ca. 75	ca. 1.900			
2009 ⁵⁾	ca. 190	ca. 75	ca. 1.900			
2010 ⁵⁾	ca. 190	ca. 75	ca. 1.900			
2011 ⁵⁾	ca. 190	ca. 75	ca. 1.900			
2012 ⁵⁾	ca. 160	ca. 55	ca. 1.400			
2013 ⁵⁾	ca. 160	ca. 50	ca. 1.200			
2014 ⁵⁾	ca. 160	ca. 50	ca. 1.200			
2015 ⁵⁾	ca. 160	ca. 50	ca. 1.200			
2016 ⁵⁾	ca. 140	ca. 45	ca. 1.000			
2017 ⁵⁾	ca. 140	ca. 45	ca. 1.000			
2018 ⁵⁾	ca. 140	ca. 45	ca. 1.000			
2019 ⁵⁾	ca. 140	ca. 45	ca. 1.000			
2020 ⁵⁾	ca. 140	ca. 45	ca. 1.000			
2021 ⁵⁾	ca. 140	ca. 45	ca. 1.000			
2022 ⁵⁾	ca. 140	ca. 45	ca. 1.000			
2023 ⁵⁾	ca. 140	ca. 45	ca. 1.000			
2024 ⁵⁾	ca. 140	ca. 45	ca. 1.000			
2025 ⁵⁾	ca. 140	ca. 45	ca. 1.000			

- 1) Ergebnisse einer vom Fachverband durchgeführten Sonderauswertung der industriellen Kfz-Reparaturbetriebe. Seit 1996 unterliegt die industrielle Kfz-Reparatur nicht mehr der Industrie- sondern der Handelsstatistik, die sich an der Betriebssystematik "ÖNACE" orientiert. Für den industriellen Bereich liegen daher ab 1996 keine gesonderten Ergebnisse mehr vor.
- 2) Das Produktionsvolumen und die Beschäftigten wurden daher für 1996 vom Fachverband geschätzt.
- 3) Fortschreibung der Daten aus 1996 analog der ÖSTAT monatlichen Stichprobenerhebung im Bereich "Handel, Instandhaltung und Reparatur von Kraftfahrzeugen".
- 4) Schätzung
- 5) Schätzung; Die Produktionsleistungen werden zunehmend im Bereich der Gewerbestatistik erbracht.

Quelle: Produktionsstatistik des Fachverbandes

Instandhaltung und Reparatur von KFZ (Industrie und Gewerbe): Ab 1999 werden im Rahmen der Konjunkturstatistik nur mehr Umsatz- und Beschäftigtenindizes erhoben.

Umsatzindizes nach ÖNACE

ÖNACE 2003 (Basis: Jahresdurchschnitt 2000 = 100)¹⁾									
	Kfz-Handel; Reparatur v. Kfz; Tankstellen 50		Instandhaltung und Reparatur von Kraftwagen 50.2		Handel mit Kfz, Kfz-Teilen u. Zubehör, Handel u. Reparatur v. Krafträdern 50.1, 50.3, 50.4		Tankstellen 50.5		
	insgesamt nominell	insgesamt real	nominell	real	nominell	real	nominell	real	
2000	100,0	100,0	100,0	100,0	100,0	100,0	100,0	100,0	
2005	104,8	95,5	105,6	91,3	106,1	98,6	92,9	81,1	
2006	107,4	95,6	106,3	88,6	108,8	99,5	98,5	80,7	
2007	108,5	95,3	104,1	83,9	110,8	100,4	99,7	80,4	
2008	110,3	94,0	109,9	84,9	111,2	99,2	104,7	72,7	
ÖNACE 2008 (Basis: Jahresdurchschnitt 2005 = 100)²⁾									
	Kfz-Handel; Reparatur v. Kfz ohne Tankstellen 45		Instandhaltung und Reparatur von Kraftwagen 45.2		Handel mit Kfz, Kfz-Teilen u. Zubehör, Handel u. Reparatur v. Krafträdern 45.0 ohne 45.2		Tankstellen 47.3		
	insgesamt nominell	insgesamt real	nominell	real	nominell	real	nominell	real	
2005	100,0	100,0	100,0	100,0	100,0	100,0	100,0	100,0	
2009	101,6	95,5	108,1	100,3	100,5	94,7	105,1	100,5	
2010	106,1	99,3	110,6	102,2	105,3	98,8	115,2	98,2	
2011	114,7	106,4	120,0	109,2	113,8	105,9	122,9	90,4	
2012	110,2	100,6	115,6	104,0	109,2	100,0	119,4	82,9	
ÖNACE 2008 (Basis: Jahresdurchschnitt 2010 = 100)									
2010	100,0	100,0	100,0	100,0	100,0	100,0	100,0	100,0	
2013	103,3	100,0	107,1	103,5	102,7	99,4	103,0	86,5	
2014	100,9	96,9	101,9	97,0	100,7	96,9	101,5	88,0	
2015	103,6	99,1	102,2	96,6	103,9	99,5	97,7	94,9	
2016	111,2	105,7	108,5	101,9	111,6	106,3	96,6	100,4	
2017	119,5	112,3	117,1	108,6	119,9	112,9	104,4	102,2	
ÖNACE 2008 (Basis: Jahresdurchschnitt 2015 = 100)									
2015	100,0	100,0	100,0	100,0	100,0	100,0	100,0	100,0	
2018	117,7	114,2	118,0	114,7	117,6	114,1	119,5	111,1	
2019	118,4	112,9	119,1	113,9	118,3	112,7	120,0	113,0	
2020	105,8	98,7	110,4	102,7	105,0	98,1	91,0	96,0	
2021	118,5	107,8	125,8	113,0	117,4	107,0	112,1	102,5	
2022	116,8	96,2	128,0	104,0	114,9	95,0	147,0	98,2	
2023	130,5	100,5	139,2	105,0	129,1	99,8	139,0	99,5	
2024	112,5	93,6	114,9	94,6	114,6	93,2	114,0	90,6	
ÖNACE 2008 (Basis: Jahresdurchschnitt 2021 = 100)									
2021	100,0	100,0	100,0	100,0	100,0	100,0	100,0	100,0	
2025	119,5	96,8	120,2	95,7	108,0	91,5	112,0	91,5	

1) Umsatz- und Beschäftigtenindizes werden ab 2003 mit der Umstellung auf ÖNACE 2003 (Basis 2000=100) die Gruppen 50.1, 50.3, 50.4 H. m. Kfz, Kfz-Teilen u. Zubehör, H. u. Rep. v. Krafträdern nicht mehr getrennt ausgewiesen.

2) Umsatz- und Beschäftigtenindizes werden ab 2009 mit der Umstellung auf ÖNACE 2008 (Basis 2005=100) die Gruppen 45, 45.2, und 47.3 ausgewiesen Werte 2006-2008 nicht verfügbar.

Quelle: STATISTIK AUSTRIA, Konjunkturerhebung Handel

Beschäftigtenindizes nach ÖNACE

ÖNACE 1995 (Basis: Jahresdurchschnitt 1995 = 100)							
Jahr	Kfz-Handel; Reparatur v. Kfz; Tankstellen 50	Instandhaltung und Reparatur von Kraftwagen 50.2	GH mit Kraftwagen 50.10-01	EH mit Kraftwagen 50.10-02	Handel mit Kraftwagen- teilen und Zubehör 50.3	Handel und Reparatur von Krafträdern 50.4	Tankstellen 50.5
	insgesamt						
1995	100,0	100,0	100,0	100,0	100,0	100,0	100,0
1999	101,7	110,6	88,6	93,4	92,5	154,5	113,7
2000	102,9	108,1	92,5	95,6	104,9	128,4	112,2
2001	103,7	105,7	99,1	99,4	110,6	124,2	104,3
2002	103,6	116,3	90,9	95,7	109,6	119,8	91,5
ÖNACE 2003 (Basis: Jahresdurchschnitt 2000 = 100)¹⁾							
Jahr	Kfz-Handel; Reparatur v. Kfz; Tankstellen 50	Instandhaltung und Reparatur von Kraftwagen 50.2	Handel mit Kfz, Kfz-Teilen u. Zubehör, Handel u. Reparatur v. Krafträdern 50.1, 50.3, 50.4			Tankstellen 50.5	
	insgesamt						
2000	100,0	100,0	100,0			100,0	
2005	103,8	97,8	105,2			117,2	
2006	105,2	98,0	107,3			118,8	
2007	105,6	96,6	108,9			119,5	
2008	105,0	95,2	108,4			120,9	
ÖNACE 2008 (Basis: Jahresdurchschnitt 2005 = 100)²⁾							
Jahr	Kfz-Handel; Reparatur v. Kfz ohne Tankstellen 45	Instandhaltung und Reparatur von Kraftwagen 45.2	Handel mit Kfz, Kfz-Teilen u. Zubehör, Handel u. Reparatur v. Krafträdern 45.0 ohne 45.2			Tankstellen 47.3	
	insgesamt						
2005	100,0	100,0	100,0			100,0	
2009	100,7	97,3	102,7			102,9	
2010	101,8	98,3	103,7			102,5	
2011	102,9	98,9	105,1			100,0	
2012	103,6	98,2	106,7			98,0	
ÖNACE 2008 (Basis: Jahresdurchschnitt 2010 = 100)							
2010	100,0	100,0	100,0			100,0	
2013	100,6	98,7	101,6			93,9	
2014	99,9	97,5	101,2			95,1	
2015	99,4	95,8	101,3			94,4	
2016	99,8	96,0	101,8			94,2	
2017	101,1	96,7	103,4			92,9	
ÖNACE 2008 (Basis: Jahresdurchschnitt 2015 = 100)							
2015	100,0	100,0	100,0			100,0	
2018	104,0	104,8	103,6			99,8	
2019	105,0	106,7	104,1			98,9	
2020	103,1	105,1	102,0			91,8	
2021	102,5	106,3	100,5			91,0	
2022	103,5	108,8	100,9			91,7	
2023	104,3	110,1	101,5			92,6	
2024	103,5	106,2	101,5			101,2	
ÖNACE 2008 (Basis: Jahresdurchschnitt 2021 = 100)							
2021	100,0	100,0	100,0			100,0	
2025	104,1	107,2	104,1			99,1	

1) Umsatz- und Beschäftigtenindizes werden ab 2003 mit der Umstellung auf ÖNACE 2003 (Basis 2000=100) die Gruppen 50.1, 50.3, 50.4 H. m. Kfz, Kfz-Teilen u. Zubehör, H. u. Rep. v. Krafträdern nicht mehr getrennt ausgewiesen.

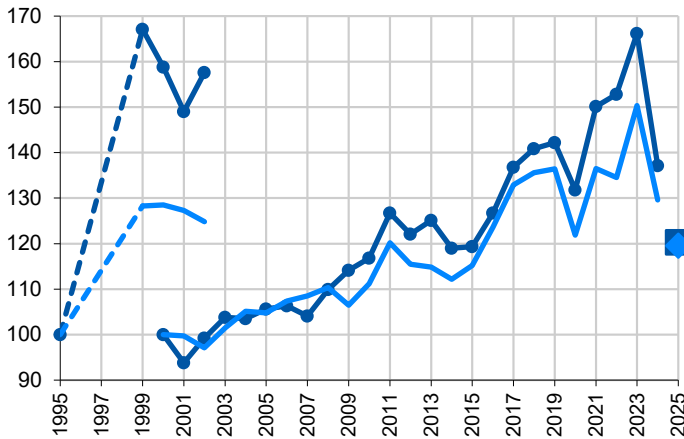
2) Umsatz- und Beschäftigtenindizes werden ab 2009 mit der Umstellung auf ÖNACE 2008 (Basis 2005=100) die Gruppen 45, 45.2, und 47.3 ausgewiesen, Werte 2006-2008 nicht verfügbar.

Umsatzindizes nach ÖNACE 1995 & 2003 & 2008

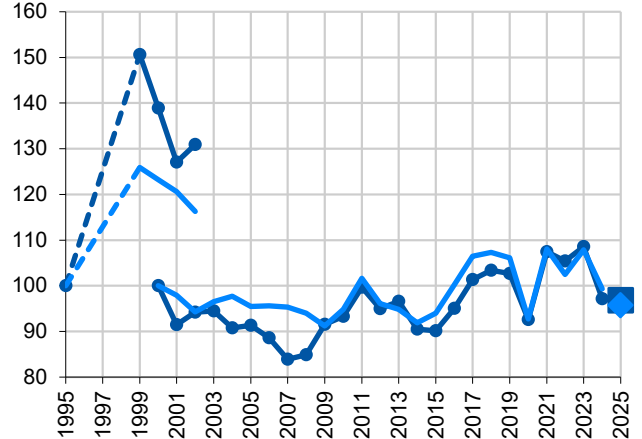
Basis: 1995 = 100, 2000 = 100 (2009-2020 Werte auf Basis 2000 hochgerechnet)
(Instandhaltung u. Reparatur v. Kfz – Kfz-Handel; Reparatur v. Kfz; Tankstellen)

- — Instandhaltung und Reparatur von Kraftwagen
- Kfz-Handel; Reparatur von Kfz; Tankstellen (ab ÖNACE 2008 ohne Tankstellen)

nominell in %



real in %



Beschäftigtenindizes nach ÖNACE 1995 & 2003 & 2008

Basis: 1995 = 100, 2000 = 100 (2009-2020 Werte auf Basis 2000 hochgerechnet)
(Instandhaltung u. Reparatur v. Kfz – Kfz-Handel; Reparatur v. Kfz; Tankstellen)

- — Instandhaltung und Reparatur von Kraftwagen
- Kfz-Handel; Reparatur von Kfz; Tankstellen (ab ÖNACE 2008 ohne Tankstellen)

in %

