

## Bestand an Pkw Kl. M1 nach Antriebsart

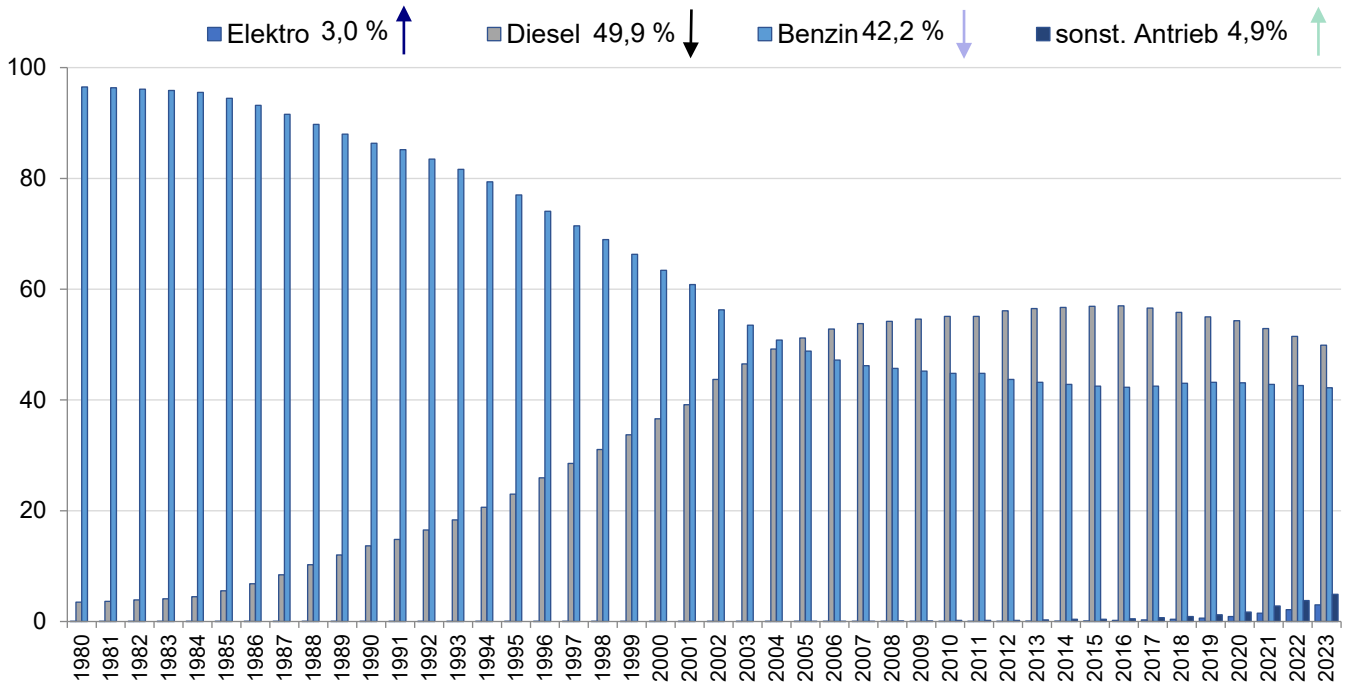
IN STÜCK							
Jahr <sup>1)</sup>	insgesamt	Benzin	Diesel	Elektro	Bivalent	Hybrid	sonst. Antrieb
1980	2.246.950	2.168.410	78.524	16			
1985	2.530.800	2.390.589	140.193	18			
1990	2.991.284	2.582.521	408.733	30			
1991	3.100.014	2.640.826	459.133	55			
1992	3.244.920	2.708.806	536.026	88			
1993	3.367.626	2.749.383	618.122	121			
1994	3.479.595	2.762.004	717.460	131			
1995	3.593.588	2.766.911	826.540	137			
1996	3.690.692	2.733.246	957.297	149			
1997	3.782.544	2.702.515	1.079.866	163			
1998	3.887.174	2.680.035	1.206.970	169			
1999	4.009.604	2.658.276	1.351.162	166			
2000	4.097.145	2.597.888	1.499.101	156			
2001	4.182.027	2.544.585	1.637.289	153			
2002 <sup>2)</sup>	3.939.701	2.295.026	1.644.526	149			
2002 <sup>2)</sup>	3.987.093	2.243.847	1.743.098	148			
2003	4.054.308	2.168.945	1.885.228	135			
2004	4.109.129	2.087.180	2.021.821	128			
2005	4.156.743	2.028.873	2.127.533	127			210
2006	4.204.969	1.983.337	2.220.804	127			701
2007	4.245.583	1.960.380	2.283.302	131			1.770
2008	4.284.919	1.957.751	2.323.016	146	567	2.592	847
2009	4.359.944	1.972.352	2.381.906	223	798	3.559	1.106
2010	4.441.027	1.988.079	2.445.506	353	984	4.792	1.313
2011	4.513.421	1.997.066	2.506.511	989	1.223	6.060	1.572
2012	4.584.202	2.001.295	2.570.124	1.389	1.467	8.100	1.827
2013	4.641.308	2.003.699	2.621.133	2.070	1.682	10.504	2.220
2014	4.694.921	2.011.104	2.663.063	3.386	2.144	12.823	2.401
2015	4.748.048	2.019.139	2.702.922	5.032	2.611	15.862	2.482
2016	4.821.557	2.038.019	2.749.046	9.073	2.915	20.033	2.471
2017	4.898.578	2.080.434	2.770.470	14.618	3.108	27.494	2.454
2018	4.978.852	2.139.239	2.776.332	20.831	3.510	36.549	2.391
2019	5.039.548	2.179.235	2.772.854	29.523	3.474	51.817	2.645
2020	5.091.827	2.195.578	2.762.273	44.507	3.308	83.361	2.800
2021	5.133.836	2.197.006	2.717.475	76.539	3.132	136.974	2.710
2022	5.150.890	2.194.125	2.651.280	110.225	2.947	189.686	2.627
2023	5.185.006	2.188.368	2.584.985	155.557	2.771	250.982	2.343

1) jeweils 31.12.

2) Bestandsabgleich zwischen der Statistik Austria und dem Verband d. Versicherungsunternehmer Österreichs (Stichtag: 31.3.2002).

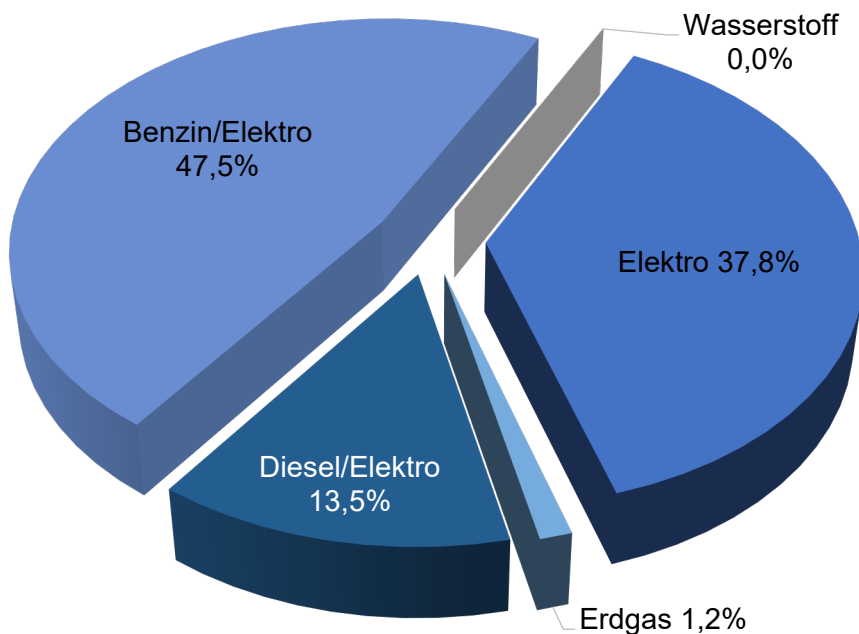
Quelle: STATISTIK AUSTRIA, Kfz-Bestand

## Bestand an Pkw Kl. M1 nach Antriebsart 2023 (Anteile in %)



Quelle: Tabelle „Bestand an Pkw Kl. M1 nach Antriebsart“, Kfz-Bestand, STATISTIK AUSTRIA

## Bestand an Pkw Kl. M1 mit alternativen Antrieben 2023 (Anteile in %)¹)



1) Flüssiggas 1 Stück, Wasserstoff 63 Stück – prozentuelle Darstellung unter 0,1 %

Quelle: STATISTIK AUSTRIA, Kfz-Bestand, Sonderauswertung