

Verkehrsunfälle¹⁾

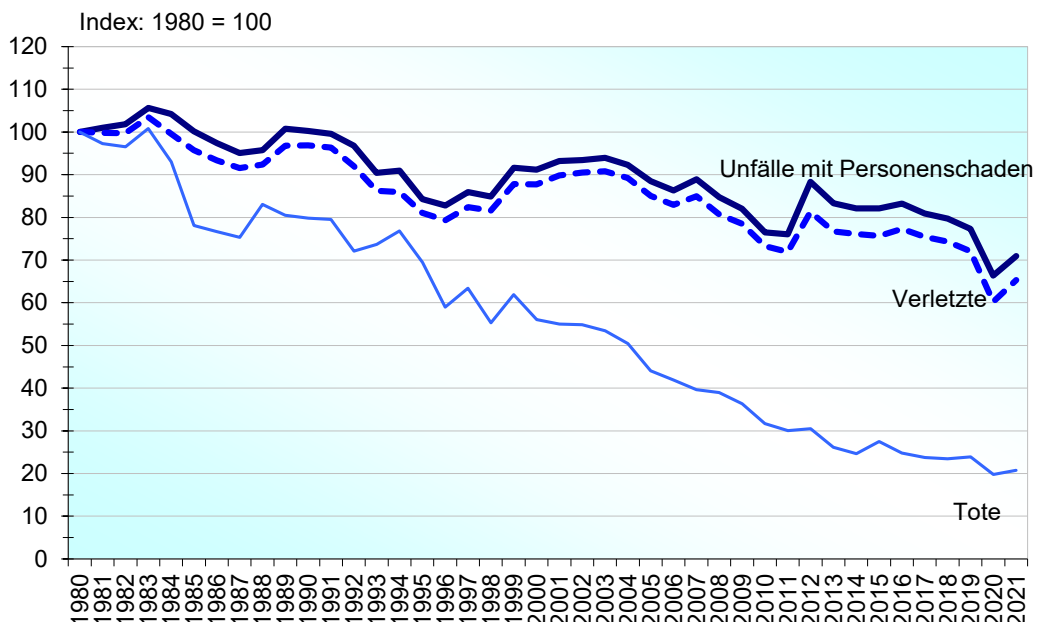
Jahr	Unfälle mit Sachschaden ²⁾	Unfälle mit Personenschaden	hiebei Verunglückte	davon Verletzte	davon Tote ³⁾
1980	129.601	46.214	64.367	62.625	1.742
1985	199.110	46.275	61.338	59.977	1.361
1990	224.555	46.338	62.041	60.650	1.391
1995	-	38.956	51.974	50.764	1.210
2000	-	42.126	55.905	54.929	976
2001	-	43.073	57.223	56.265	958
2002	-	43.175	57.640	56.684	956
2003	-	43.426	57.812	56.881	931
2004	-	42.657	56.735	55.857	878
2005	-	40.896	54.002	53.234	768
2006	-	39.884	52.660	51.930	730
2007	-	41.096	53.902	53.211	691
2008	-	39.173	51.200	50.521	679
2009	-	37.925	49.791	49.158	633
2010	-	35.348	46.410	45.858	552
2011	-	35.129	45.548	45.025	523
2012	-	40.831	51.426	50.895	531
2013	-	38.502	48.499	48.044	455
2014	-	37.957	48.100	47.670	430
2015	-	37.960	47.845	47.366	479
2016	-	38.466	48.825	48.393	432
2017	-	37.402	47.672	47.258	414
2018	-	36.846	46.934	46.525	409
2019	-	35.736	45.556	45.140	416
2020	-	30.670	38.074	37.730	344
2021	-	32.774	41.251	40.889	362

Fußnoten:

- 1) ausschließlich gemeldete Verkehrsunfälle
- 2) Sachschäden ab 1991 ohne Parkschäden, ab 1995 nicht mehr erhoben
- 3) bis 1992 innerhalb von 72 Stunden ab dem Unfallereignis verstorbene Personen, ab 1993 innerhalb von 30 Tagen ab dem Unfallereignis verstorbene Personen

Quelle: Statistik Austria, KfV (Kuratorium für Verkehrssicherheit)

Verkehrsunfälle mit Personenschaden



Stand: Mai 2022