

Produktionsergebnisse der Fahrzeugindustrie

IN STÜCK									
Jahr	Pkw ¹⁾	Omni- busse ⁸⁾	Lkw ²⁾	land- wirtschaftl. Zug- maschinen	Motor- karren	Anhänger	Motor- fahrräder u. Kleinmotor- räder ⁴⁾	Motor- räder ⁵⁾	Fahrräder
1980	7.659	284	8.227	9.957	1.017	5.805	241.903	9.909	412.442
1985	7.118	274	10.932	8.708	670	9.628	148.658	12.141	354.257
1990	14.741	234	16.770	7.557	736	13.003	9.434	11.470	128.517
1995	59.196	191	8.983	5.006	506	15.592	1.480	12.677	90.596
1996	97.386	155	8.548	7.016	440	15.225	2.114	16.504	104.702
1997	97.774	116	10.099	8.588	315	18.041	1.645	17.007	92.452
1998	91.264	71	11.871	7.773	387	17.394	705	19.832	89.599
1999	123.586	71	15.674	7.438	462	16.401	-	21.647	90.594
2000	115.979	31	25.016	7.940	495	18.123	-	29.208	102.905
2001	131.098	48	24.257	10.297	467	15.977	-	40.088	102.903
2002	132.768	⁵⁾ 117 ⁵⁾	19.734	11.216	448	17.882	-	52.911	91.891
2003	118.650	138	20.884	9.333	416	15.236	-	55.957	107.866
2004	227.244	60	21.416	9.596	427	17.577	-	56.651	128.413
2005	230.505	122	22.567	8.922	⁶⁾	16.367	-	59.986	119.663
2006	248.059	227	26.646	⁷⁾ 9.179		22.895	-	69.045	131.312
2007	199.969	-	28.097	10.226		19.272	-	78.269	131.958
2008	125.836	-	25.441	15.944		17.636	-	79.176	144.125
2009	56.913	-	15.714	11.633		15.030	-	51.366	134.940
2010	86.310	-	18.814	10.473		14.545	-	57.160	166.690
2011	130.411	-	22.162	12.231		15.696	-	73.802	135.885
2012	123.680	-	19.487	13.922		14.517	-	85.882	141.835
2013	146.615	-	19.862	12.950		13.991	-	90.900	137.008
2014	135.174	- ⁷⁾	16.000	12.918		16.456	-	101.700	137.834
2015	104.000	-	17.200	11.027		18.840	-	115.400	157.791
2016	75.100	-	18.500	10.072		20.974	-	134.600	153.144
2017	78.000	-	19.200	11.700		21.354	-	151.700	132.000
2018	144.500	-	20.400	11.900		21.440	-	171.300	162.300
2019	158.400	-	21.000	11.600		20.984	-	160.098	177.500
2020	109.500	-	15.547	10.700		19.472	-	140.252	186.618

Fußnoten:

- 1) Mercedes G und Puch G (seit 1979); VW Golf-Country (1990-1991); Audi Langversion (1990-1994); Chrysler - Voyager (1992-2007); Jeep Grand Cherokee (1994-2010); Mercedes E (1996-2006); Mercedes M (1999-2002); PT-Cruiser (2001-2002); Saab Cabrio 9-3 (2003-2009); BMW X3 (2003-2010); Chrysler 300C (2005-2010); Jeep Commander (2005-2009); X-Bow (seit 2008); Peugeot 308 RC Z (2009-2015); Aston Martin (2010-2012); Mini R60 (2010-2016); Mini R61 (2012-2016); BMW G30 (seit 2017); Jaguar X 540 (seit 2017); Jaguar X590 (2018); BMW G29 (seit 2018); BMW J29 (seit 2019)
- 2) einschließlich Straßenzugmaschinen und Sattelschlepper; 1985 bis 1992 inkl. VW-Transporter-Assembling; ab Juli 1990 einschließlich weiterem Lkw-Assembling (MAN M90 Juli 1990)

3) einschließlich Leichtmotorräder

4) Die Kleinmotorräder-Produktion wurde 1997 eingestellt, da Kleinmotorräder auf Grund des FSG ab 1.11.1997 keine eigene Führerschein-Kategorie mehr sind. Motorfahrräder werden seit 1999 nicht mehr erzeugt.

5) ab 2002 Anpassung der Erhebungsmethode für die Busproduktion (dadurch Stückzahlverlagerung von Lkw zur Bus-Statistik)

6) Geheim

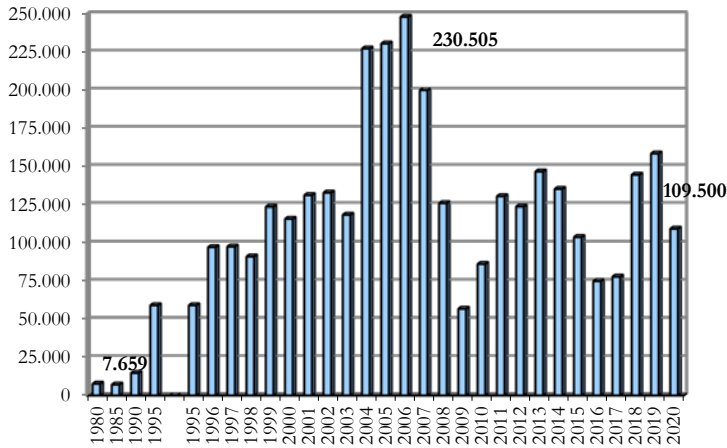
7) Produktion ist Schätzung des Fachverbandes

8) Seit 1.1.2007 keine industrielle Busproduktion.

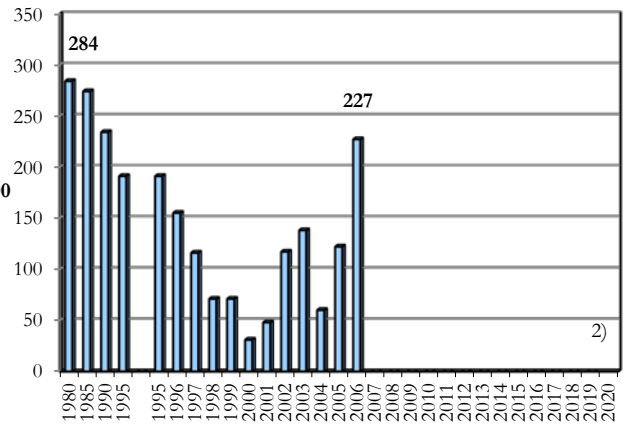
Quelle: Produktionsstatistik des Fachverbandes

Stand: Mai 2021

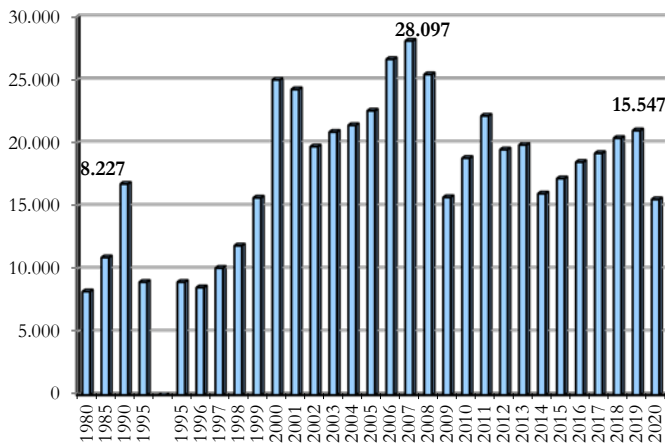
Pkw
(Produktion in Stück)



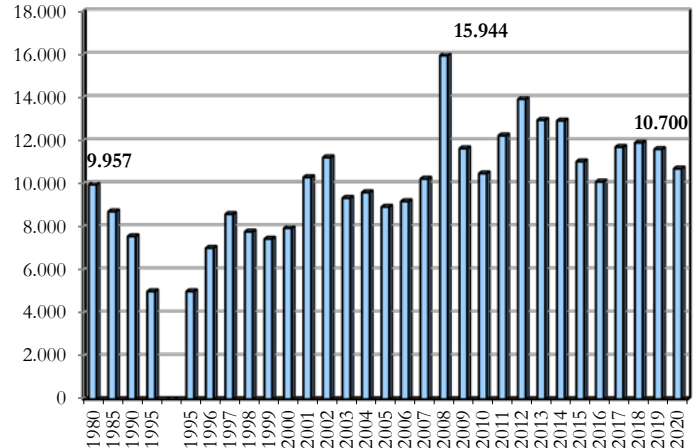
Omnibusse
(Produktion in Stück)



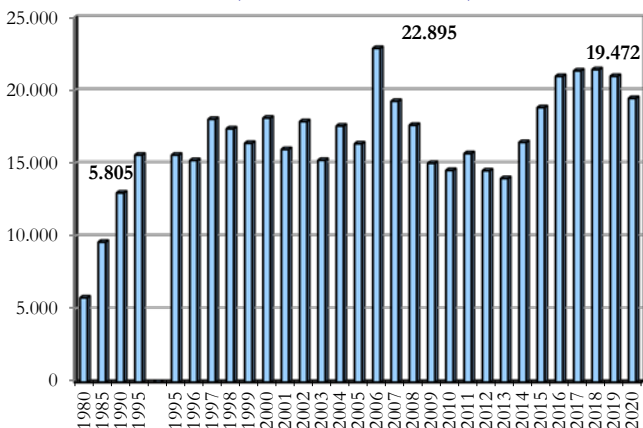
Lkw
(Produktion in Stück)



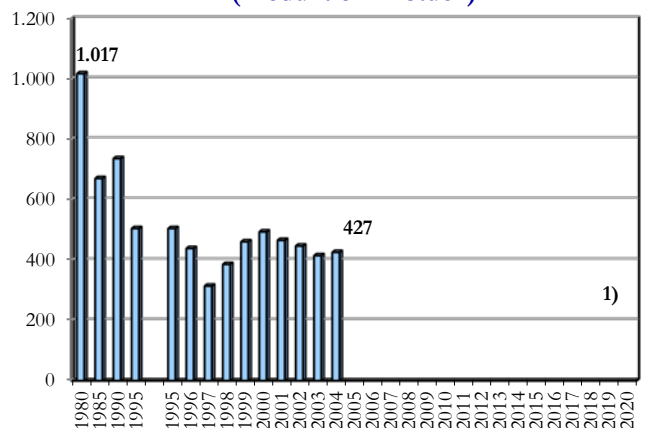
Landwirtschaftliche Zugmaschinen
(Produktion in Stück)



Anhänger
(Produktion in Stück)



Motorkarren
(Produktion in Stück)

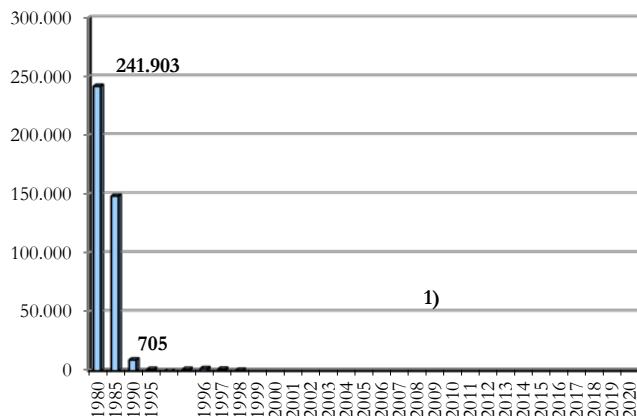


1) Wird ab 2005 nicht mehr erhoben.

2) Keine industrielle Busproduktion seit 1.1.2007

Quelle: Tabelle „Produktionsergebnisse der Fahrzeugindustrie“

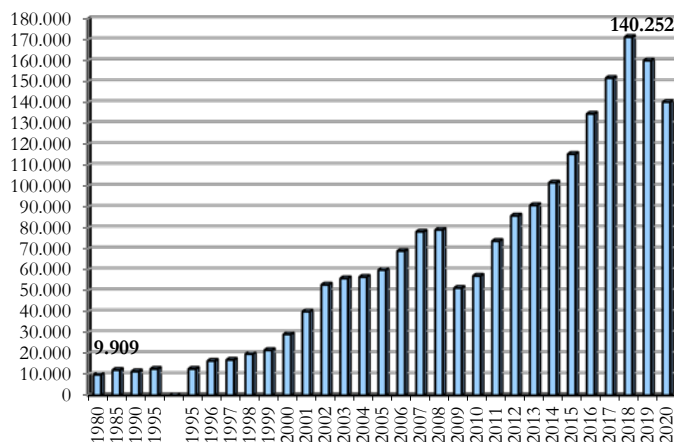
Motorfahräder und Kleinmotorräder (Produktion in Stück)



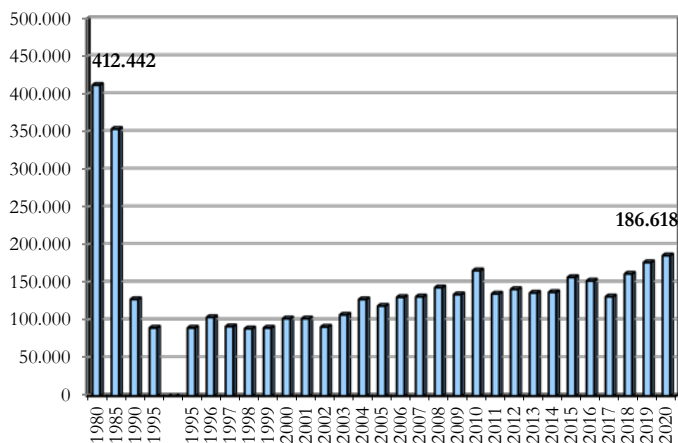
Fußnote:

- 1) Die Kleinmotorräder-Produktion wurde 1997 eingestellt, da Kleinmotorräder auf Grund des FSG ab 1.11.1997 keine eigene Führerschein-Kategorie mehr sind. Motorfahräder werden seit 1999 nicht mehr erzeugt.

Motorräder inklusive Leichtmotorräder (Produktion in Stück)



Fahräder (Produktion in Stück)



Quelle: Tabelle „Produktionsergebnisse der Fahrzeugindustrie“

Stand: Mai 2021