

Produktionsergebnisse der Fahrzeugindustrie

| IN STÜCK | | | | | | | | | |
|----------|-------------------|---------------------------------|-------------------|--|------------------|----------|--|-------------------------------|-----------|
| Jahr | Pkw ¹⁾ | Omni- busse ⁸⁾ | Lkw ²⁾ | land- wirtschaftl. Zug- maschinen | Motor- karren | Anhänger | Motor- fahrräder u. Kleinmotor- räder ⁴⁾ | Motor- räder ³⁾ | Fahrräder |
| 1980 | 7.659 | 284 | 8.227 | 9.957 | 1.017 | 5.805 | 241.903 | 9.909 | 412.442 |
| 1985 | 7.118 | 274 | 10.932 | 8.708 | 670 | 9.628 | 148.658 | 12.141 | 354.257 |
| 1990 | 14.741 | 234 | 16.770 | 7.557 | 736 | 13.003 | 9.434 | 11.470 | 128.517 |
| 1995 | 59.196 | 191 | 8.983 | 5.006 | 506 | 15.592 | 1.480 | 12.677 | 90.596 |
| 1996 | 97.386 | 155 | 8.548 | 7.016 | 440 | 15.225 | 2.114 | 16.504 | 104.702 |
| 1997 | 97.774 | 116 | 10.099 | 8.588 | 315 | 18.041 | 1.645 | 17.007 | 92.452 |
| 1998 | 91.264 | 71 | 11.871 | 7.773 | 387 | 17.394 | 705 | 19.832 | 89.599 |
| 1999 | 123.586 | 71 | 15.674 | 7.438 | 462 | 16.401 | - | 21.647 | 90.594 |
| 2000 | 115.979 | 31 | 25.016 | 7.940 | 495 | 18.123 | - | 29.208 | 102.905 |
| 2001 | 131.098 | 48 | 24.257 | 10.297 | 467 | 15.977 | - | 40.088 | 102.903 |
| 2002 | 132.768 | ⁵⁾ 117 ¹⁾ | 19.734 | 11.216 | 448 | 17.882 | - | 52.911 | 91.891 |
| 2003 | 118.650 | 138 | 20.884 | 9.333 | 416 | 15.236 | - | 55.957 | 107.866 |
| 2004 | 227.244 | 60 | 21.416 | 9.596 | 427 | 17.577 | - | 56.651 | 128.413 |
| 2005 | 230.505 | 122 | 22.567 | 8.922 | ⁶⁾ | 16.367 | - | 59.986 | 119.663 |
| 2006 | 248.059 | 227 | 26.646 | ⁷⁾ 9.179 | | 22.895 | - | 69.045 | 131.312 |
| 2007 | 199.969 | - | 28.097 | 10.226 | | 19.272 | - | 78.269 | 131.958 |
| 2008 | 125.836 | - | 25.441 | 15.944 | | 17.636 | - | 79.176 | 144.125 |
| 2009 | 56.913 | - | 15.714 | 11.633 | | 15.030 | - | 51.366 | 134.940 |
| 2010 | 86.310 | - | 18.814 | 10.473 | | 14.545 | - | 57.160 | 166.690 |
| 2011 | 130.411 | - | 22.162 | 12.231 | | 15.696 | - | 73.802 | 135.885 |
| 2012 | 123.680 | - | 19.487 | 13.922 | | 14.517 | - | 85.882 | 141.835 |
| 2013 | 146.615 | - | 19.862 | 12.950 | | 13.991 | - | 90.900 | 137.008 |
| 2014 | 135.174 | - ⁷⁾ | 16.00 | 12.918 | | 16.456 | - | 101.700 | 137.834 |
| 2015 | 104.000 | - | 17.200 | 11.027 | | 18.840 | - | 115.400 | 157.791 |
| 2016 | 75.100 | - | 18.500 | 10.072 | | 20.974 | - | 134.600 | 153.144 |
| 2017 | 78.000 | - | 19.200 | 11.700 | | 21.354 | - | 151.700 | 132.000 |
| 2018 | 144.500 | - | 20.400 | 11.900 | | 21.440 | - | 171.300 | 162.300 |
| 2019 | 158.400 | - | 21.000 | 11.600 | | 20.984 | - | 160.098 | 177.500 |
| 2020 | 109.500 | - | 15.500 | 10.700 | | 19.472 | - | 140.252 | 186.618 |
| 2021 | 124.700 | - | 12.000 | 12.250 | | 19.662 | - | 178.992 | 189.958 |

Fußnoten:

- 1) Mercedes G und Puch G (seit 1979); VW Golf-Country (1990-1991); Audi Langversion (1990-1994); Chrysler - Voyager (1992-2007); Jeep Grand Cherokee (1994-2010); Mercedes E (1996-2006); Mercedes M (1999-2002); PT-Cruiser (2001-2002); Saab Cabrio 9-3 (2003-2009); BMW X3 (2003-2010); Chrysler 300C (2005-2010); Jeep Commander (2005-2009); X-Bow (seit 2008); Peugeot 308 RC Z (2009-2015); Aston Martin (2010-2012); Mini R60 (2010-2016); Mini R61 (2012-2016); BMW G30 (seit 2017); Jaguar X 540 (seit 2017); Jaguar X590 (2018); BMW G29 (seit 2018); BMW J29 (seit 2019)
- 2) einschließlich Straßenzugmaschinen und Sattelschlepper; 1985 bis 1992 inkl. VW-Transporter-Assembling; ab Juli 1990 einschließlich weiterem Lkw-Assembling (MAN M90 Juli 1990)

3) einschließlich Leichtmotorräder

4) Die Kleinmotorräder-Produktion wurde 1997 eingestellt, da Kleinmotorräder auf Grund des FSG ab 1.11.1997 keine eigene Führerschein-Kategorie mehr sind. Motorfahräder werden seit 1999 nicht mehr erzeugt.

5) ab 2002 Anpassung der Erhebungsmethode für die Busproduktion (dadurch Stückzahlverlagerung von Lkw zur Bus-Statistik)

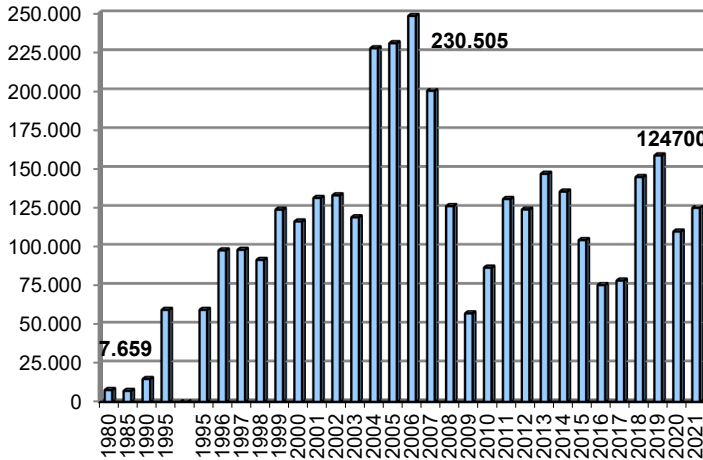
6) Geheim

7) Produktion ist Schätzung des Fachverbandes

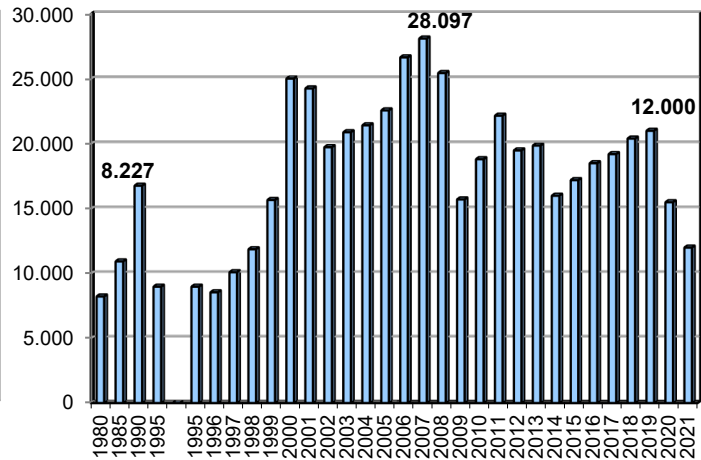
8) Seit 1.1.2007 keine industrielle Busproduktion.

Quelle: Produktionsstatistik des Fachverbandes

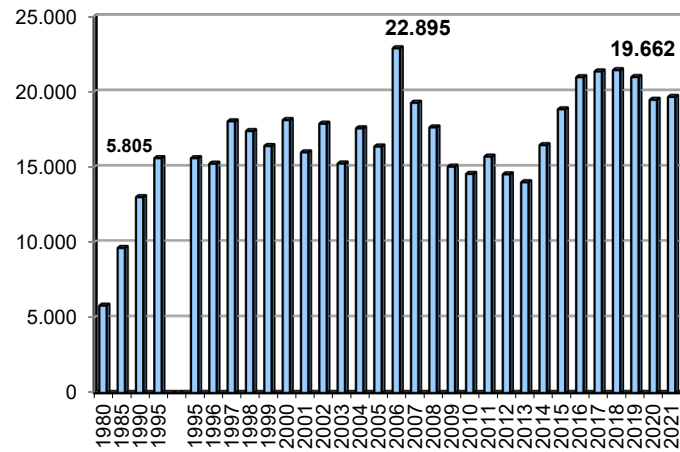
Pkw
(Produktion in Stück)



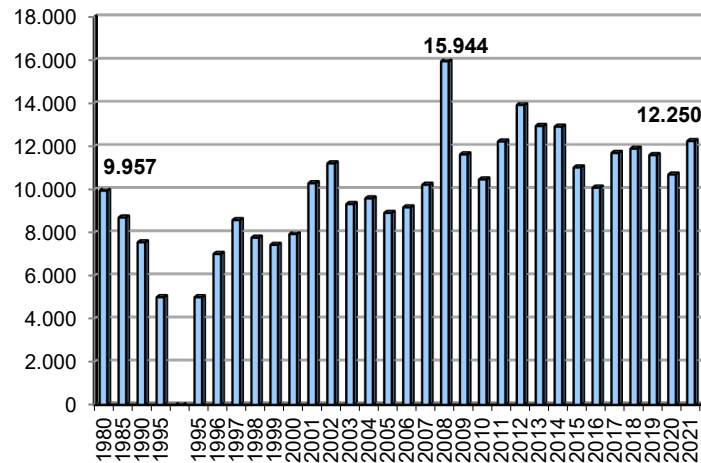
Lkw
(Produktion in Stück)



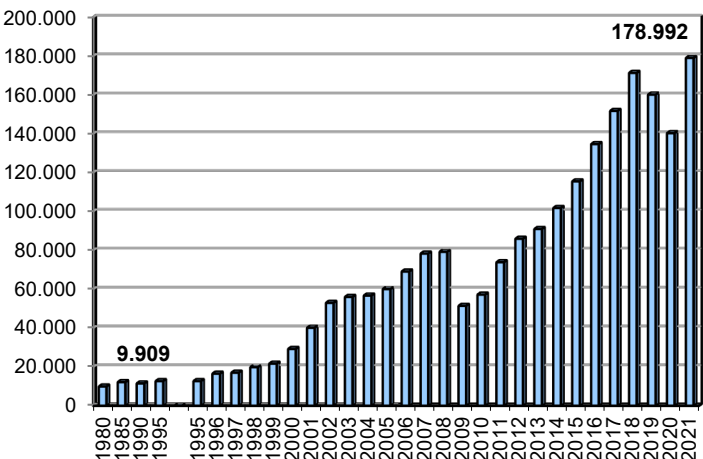
Anhänger
(Produktion in Stück)



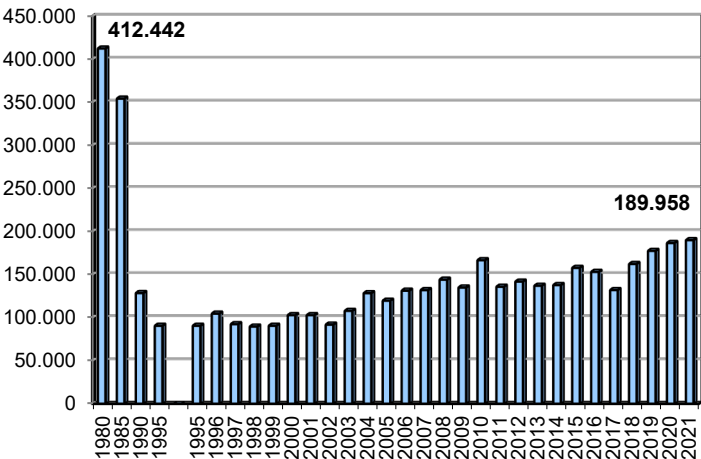
Landwirtschaftliche Zugmaschinen
(Produktion in Stück)



**Motorräder inklusive
Leichtmotorräder**
(Produktion in Stück)



Fahrräder
(Produktion in Stück)



Quelle: Tabelle „Produktionsergebnisse der Fahrzeugindustrie“

Stand: Mai 2022